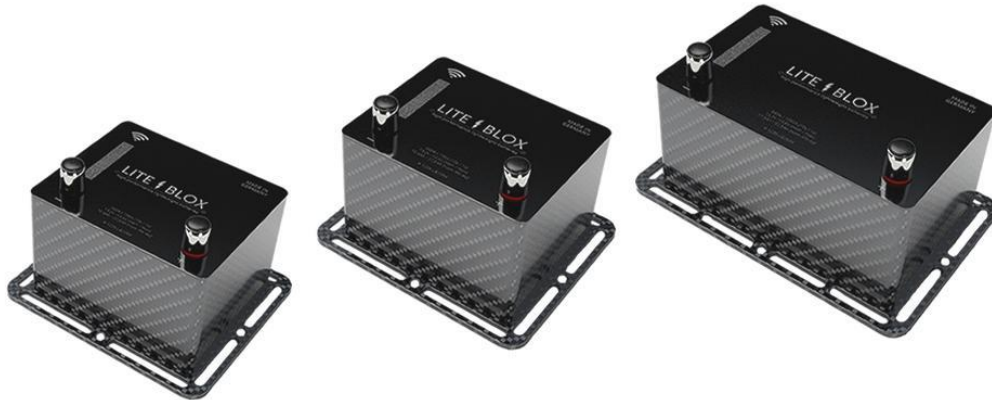


Richtlinie für den Versand



Bitte beachten Sie die nachfolgenden Vorschriften für den Versand unserer Produkte LITE BLOX Akkumulator (LB) und setzen Sie sich bei Unklarheiten vorab mit uns in Verbindung.

Stand April 2020



powered by:

LITEWERKS GmbH
Robert-Bosch-Str. 18
D-78467 Konstanz
+49(0)7533/9929000
info@liteblox.de
www.liteblox.de

Generell

- die LB ist gegen Kurzschluss zu sichern (+ Pol permanent abdecken)
- die LB mindestens 24h vor dem Versand nicht mehr aufladen oder benutzen
- die LB vor Versand vollständig entladen
über einen Widerstand (z.B. 12V Glühbirne oder Fahrzeugbeleuchtung) vollständig entladen (bei aktuellen Modellen mit Abschaltung #E / #F Serie entladen, bis die LB sich selbstständig trennt)
- Unterweisung der verantwortlichen Mitarbeiter (nur B2B)

Verpackung

- Versand in zwei Kartons (Innen- bzw. Originalkarton plus Außenverpackung)
- Ausreichend Füllmaterial und starke Außenverpackung (Karton)
- Die Innenverpackung muss den Akku komplett umschließen

Versand

- Paket als Gefahrgut "limited quantity" SV188 (UN3480) deklarieren
Sticker unten ausdrucken und gut sichtbar außen am Paket anbringen
- Versand ins EU Ausland / aus dem EU Ausland nur nach vorheriger Absprache
- Kein Versand per Luftfracht!
- Anschrift: LITEWERKS GmbH / Robert-Bosch-Str. 18 / D-78467 Konstanz



Sämtliche Angaben ohne Gewähr auf Richtigkeit und Aktualität